

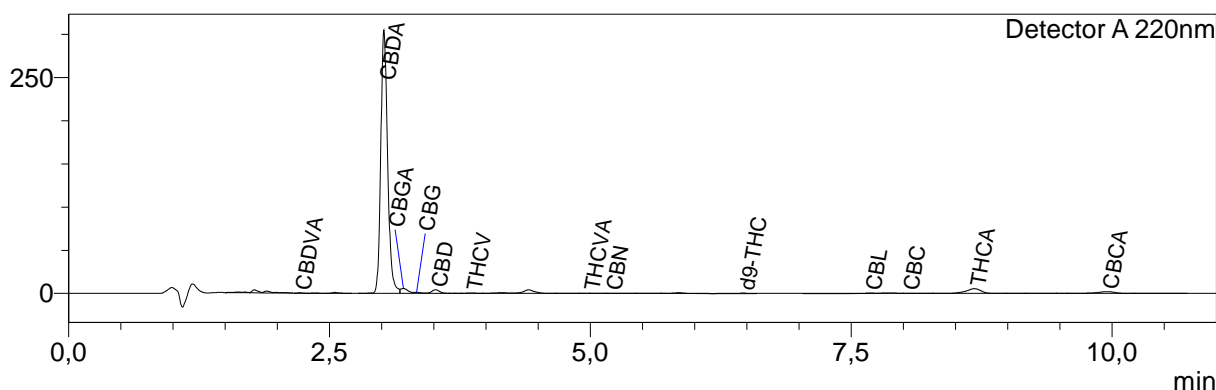
## Information produit

Nom produit : Santacruz cali  
 Société : Monito distribution  
 Donnée : Data\_20251118\_Monito distribution\_Santacruz cali.lcd  
 Méthode : High sensitivity.lcm  
 Série : Analysis20251118\_154853.lcb  
 Flot # : 1-21  
 Vol. d'injection : 5 uL  
 Masse : 187 mg  
 Vol. d'extraction : 20 mL  
 Dilution : 10  
 Acquis le : 18/11/2025 16:24:24  
 Validé le : 18/11/2025 16:46:58

Limite de quantification : 0,01%  
 Acquis par : Glouannec Alan  
 Validé par : Glouannec Alan

## Chromatogram

mV



## Résultats quantitatifs

Detector A

Name	Ret. Time	Dry weight %
CBDVA	2,215	0,01
CBDV	--	<LOQ
CBDA	3,023	10,00
CBGA	3,210	0,20
CBG	3,336	0,04
CBD	3,517	0,19
THCV	3,858	0,03
THCVA	4,985	0,01
CBN	5,196	0,01
d9-THC	6,467	0,03
d8-THC	--	<LOQ
CBL	7,681	0,03
CBC	8,040	0,02
THCA	8,683	0,43
CBCA	9,954	0,65

Les résultats de cette analyse ne sont valables que pour l'échantillon ayant été fourni au laboratoire.  
 Un échantillon sera conservé pour une période de 3 mois après analyse si une quantité suffisante a été fournie au laboratoire.

**Laboratoire d'analyse de la société**  
**TM Nature distribution**  
**370 rue capitaine Simon-73170 Yenne**  
**Tel: 04 57 08 93 43**  
**E-mail : contact@test-cbd.com**  
**n°Siret : 84841988300048**

<LOQ = Inférieur à la limite de quantification

Cette mention peut aussi signifier que la molécule ciblée n'est pas quantifiable.

Pour connaître la législation en vigueur en France référez vous à l'actualisation du 04/06/2024 de la décision du 22/05/2024 de l'ANSM.

